



Adaptateur de  
montage pour lampe à  
rayonnement à LED  
MA/LEDF 600-0

200037350-00

## Description du produit

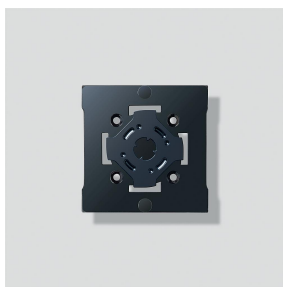
Adaptateur de montage lampe à rayonnement LED pour monter les borniers débrochables si l'on monte une LEDF 600-... dans un boîtier BGA 611-..., BG/KSF 611-..., BG/SR 611-..., ou dans un boîtier plaquette d'information d'une KSF 61x.

## Caractéristiques techniques

Dimensions (mm) l x H x P : 56 x 56 x 5,5

## Informations articles

Référence	Désignation	Couleur GC (groupe de condition)	Code article
MA/LEDF 600-0	Adaptateur de montage pour lampe à rayonnement à LED	Noir D	200037350-00

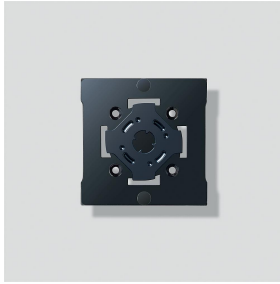


Adaptateur de  
montage pour lampe à  
rayonnement à LED  
MA/LEDF 600-0

200037350

Page 2





Adaptateur de  
montage pour lampe à  
rayonnement à LED  
MA/LEDF 600-0

200037350

Page 3

---

Vario 611 Instruction de montage

Information produit

1,1 MB

[télécharger](#)

Déclaration de conformité

140 kB

[télécharger](#)

Information complémentaire

420 kB

[télécharger](#)