



Adaptateur de
montage pour lampe à
rayonnement à LED
MA/LEDF 600-0

200037350-00

Description du produit

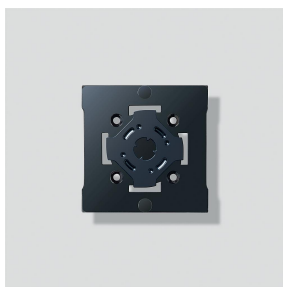
Adaptateur de montage lampe à rayonnement LED pour monter les borniers débrochables si l'on monte une LEDF 600-... dans un boîtier BGA 611-..., BG/KSF 611-..., BG/SR 611-..., ou dans un boîtier plaquette d'information d'une KSF 61x.

Caractéristiques techniques

Dimensions (mm) l x H x P : 56 x 56 x 5,5

Informations articles

Référence	Désignation	Couleur / Finition	GC (groupe de condition)	Code article
MA/LEDF 600-0	Adaptateur de montage pour lampe à rayonnement à LED	Noir	D	200037350-00

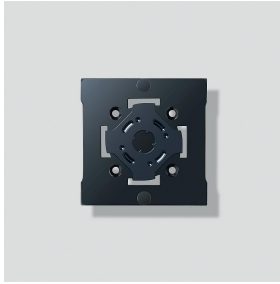


Adaptateur de
montage pour lampe à
rayonnement à LED
MA/LEDF 600-0

200037350

Page 2





Adaptateur de
montage pour lampe à
rayonnement à LED
MA/LEDF 600-0

200037350

Page 3

Vario 611 Instruction de montage

Information produit

1,1 MB

[télécharger](#)

Déclaration de conformité

140 kB

[télécharger](#)

Information complémentaire

140 kB

[télécharger](#)