

Boîtes aux lettres  
encastrable dans un  
mur  
BKV 611-4/3-0 W  
200034135-00

## Description du produit

Boîte aux lettres avec porte à l'arrière modulaire selon DIN EN 13724, pour montage dans un mur (maçonnerie sèche), en tôle d'acier galvanisée à chaud 0,8 mm, version oblique à 45°, extractible de 290 à 440 mm, alignement horizontal ou vertical.

Porte à l'arrière, s'ouvrant vers le bas, avec serrure à barillet, étiquette d'indication du nom et fenêtre d'information. Livrée avec vis de liaison.

## Caractéristiques techniques

Zone de marquage (mm) l x H :	70 x 21
Dimensions (mm) l x H x P :	400 x 300 x 290-440

## Informations articles

Référence	Désignation	Couleur / Finition	GC (groupe de condition)	Code article
BKV 611-4/3-0 W	Boîtes aux lettres encastrable dans un mur	Blanc	B	200034135-00

## Accessoires

Référence	Désignation	Couleur / Finition	GC (groupe de condition)	Code article
Vario 611 W	Stylo de retouche	Blanc	0	210007116-00

## Pièces détachées

Référence	Désignation	Couleur / Finition	GC (groupe de condition)	Code article
BKV 611-...	Hublot pour porte de prélèvement	Transparent	E	200019641-00
BKV/RGA/RGF 611-...	Serrure de rechange	Divers	E	200029520-00

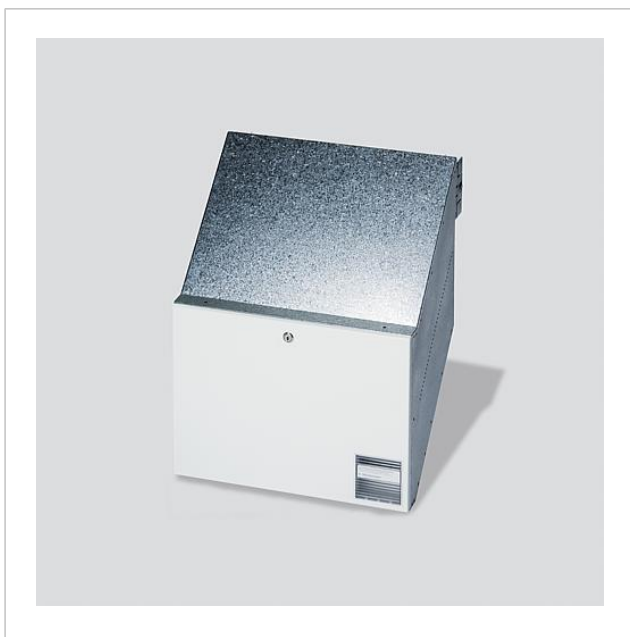


Boîtes aux lettres  
encastrable dans un  
mur

BKV 611-4/3-0 W

200034135

Page 2





Boîtes aux lettres  
encastrable dans un  
mur

BKV 611-4/3-0 W

200034135

Page 3

---

BKV 611-3/... et BKV 611-4/... Siedle-Vario Boîtes aux lettres  
encastrable dans un mur

Information produit

818 kB

[télécharger](#)

Déclaration de conformité

140 kB

[télécharger](#)

Information complémentaire

140 kB

[télécharger](#)