

Cassetta per lettere a scivolo da montare a incasso nel muro
BKV 611-4/2-0 W

200034134-00

Descrizione del prodotto

Cassetta portalettere a scivolo a norma DIN EN 13724 nel sistema modulare per montaggio da incasso (muratura a secco), in lamiera d'acciaio zincata a fuoco di 0,8 mm, modello obliquo a 45°, allungabile da 290 a 440 mm, affiancabile sia in orizzontale che in verticale.

Sportello di prelievo posteriore, apribile verso il basso, con serratura a cilindro, targhetta del nome e finestriano d'ispezione. Viti di fissaggio incluse nel kit di fornitura.

Dati tecnici

Targhetta per le diciture (mm) Larg. x Alt.:	70 x 21
Dimensioni (mm) Larg. x Alt. x Prof.:	400 x 200 x 290-440

Informazioni sugli articoli

Articolo	Descrizione articolo	Colore/Materiale	KG	Codice
BKV 611-4/2-0 W	Cassetta per lettere a scivolo da montare a incasso nel muro	Bianco		B 200034134-00

Accessori

Articolo	Descrizione articolo	Colore/Materiale	KG	Codice
Vario 611 W	Vernice per riparazioni	Bianco	0	210007116-00

Pezzi di ricambio

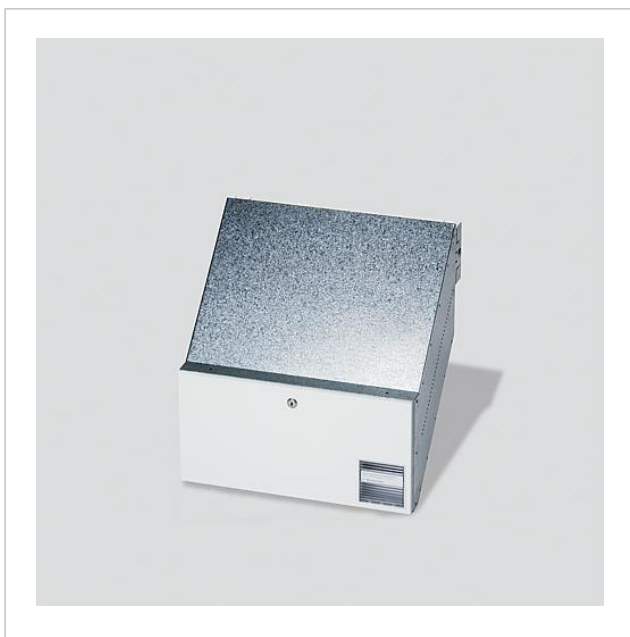
Articolo	Descrizione articolo	Colore/Materiale	KG	Codice
BKV 611-...	Finestrella di ispezione per sportello di prelievo	Trasparentissimo	E	200019641-00
BKV/RGA/RGF 611-...	Serratura di ricambio	Altro	E	200029520-00

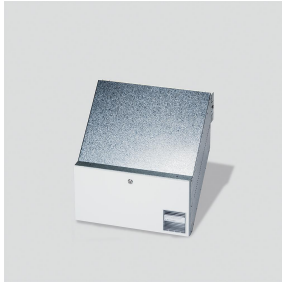


Cassetta per lettere a
scivolo da montare a
incasso nel muro
BKV 611-4/2-0 W

200034134

Pagina 2





Cassetta per lettere a
scivolo da montare a
incasso nel muro
BKV 611-4/2-0 W

200034134

Pagina 3

BKV 611-3/... e BKV 611-4/... Siedle-Vario Cassetta per lettere a scivolo da montare a incasso nel muro	Opuscolo informativo sul prodotto	818 kB	scaricare
	Dichiarazione di conformità	140 kB	scaricare
	Informazioni supplementari	109 kB	scaricare