

Universal-Montageadapter
ZTL 051-0
200009632-01

Produktbeschreibung

Universal-Montageadapter für TLE 061-..., BTLE 050-... und TLE 051-..., passend auf die Befestigung der bisherigen Einbautürlautsprecher TL 001, TL 011 und des Lautsprecher-Mikrofon-Systems M5. Mit Zubehör-Licht.

Technische Daten

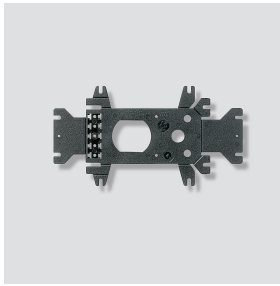
Abmessungen (mm) B x H x T: 20,5 x 10,8 x 0,5

Artikelinformationen

Artikel-Bezeichnung	Artikelbeschreibung	Farbe	KG	Artikel-Nr.
ZTL 051-0	Universal-Montageadapter	Schwarz	A	200009632-01

Zubehör

Artikel-Bezeichnung	Artikelbeschreibung	Farbe	KG	Artikel-Nr.
ATLE 670-0	Access-Einbautürlautsprecher mit Bus-Ruftastenmatrix	Schwarz	F	200041757-00
BTLE 050-03	Bus-Einbautürlautsprecher	Schwarz	A	200035450-00
BTLE 050-04	Bus-Einbautürlautsprecher	Schwarz	A	200049330-00
BTLE 051-03	Bus-Einbautürlautsprecher mit Bus-Ruftastenmatrix	Schwarz	A	200042150-00
BTLE 051-04	Bus-Einbautürlautsprecher mit Bus-Ruftastenmatrix	Schwarz	A	200049335-00
TLE 051-01	Einbautürlautsprecher	Schwarz	A	200014000-01
TLE 051-02	Einbautürlautsprecher	Schwarz	D	200043874-00
TLE 061-0	Einbautürlautsprecher	Schwarz	A	200015730-00
TLE 061-01	Einbautürlautsprecher	Schwarz	A	200049180-00
TLE 640-0	Einbautürlautsprecher	Schwarz	E	200086360-00

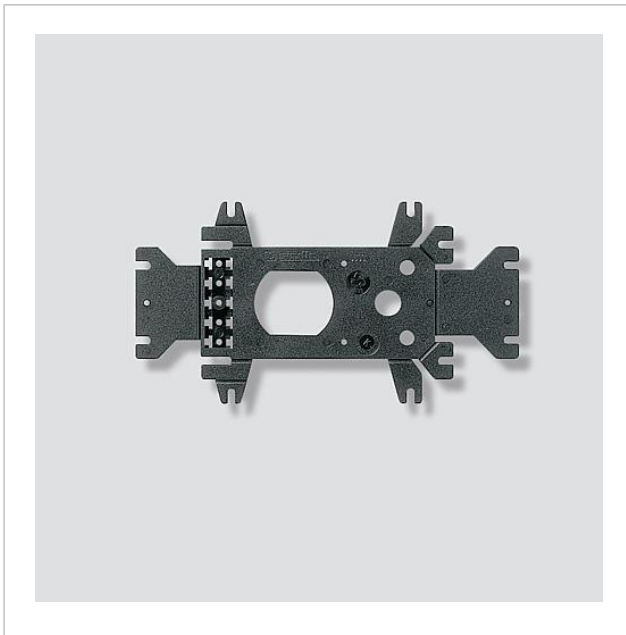


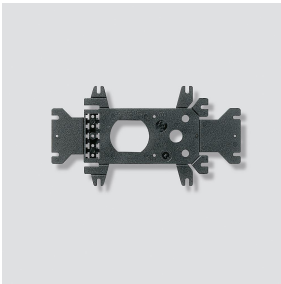
Universal-
Montageadapter
ZTL 051-0

200109632

Seite 2

Zeichnungen / Montage





Universal-Montageadapter
ZTL 051-0

200109632

Seite 3

Weitere Dokumente

ZTL 051-0 Universal-Montageadapter	Produktinformation	407 kB	herunterladen
ZTL 051-0 Universal-Montage-Adapter	Produktinformation	161 kB	herunterladen
Allgemeine Konformitätserklärung	Konformitätserklärung	140 kB	herunterladen
REACH und RoHs Konformität	Zusatzinformation	140 kB	herunterladen