

Voraussetzungen um ein Firmware-Update durchzuführen:

- PC/Laptop mit USB Schnittstelle
- Bei Verwendung eines Laptops auf vollen Akku achten bzw. Netzanschluss verwenden

Elektrische Spannung



Einbau, Montage und Servicearbeiten elektrischer Geräte dürfen ausschließlich durch eine Elektro-Fachkraft erfolgen. Während des Firmware-Update die Spannungsversorgung des SII 650-... nicht unterbrechen.

Elektrostatische Aufladung



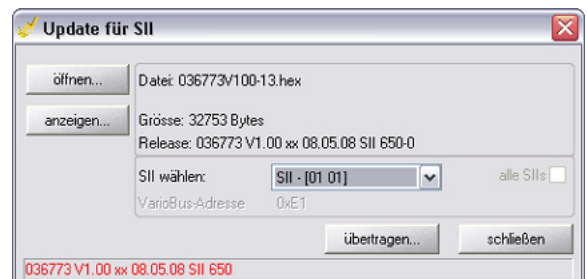
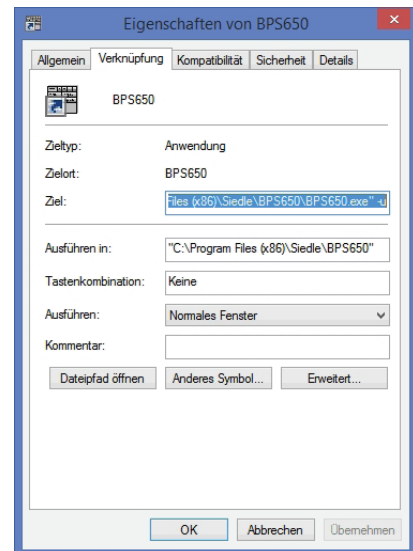
Durch elektrostatische Aufladung kann bei direktem Kontakt mit der Leiterplatte das Gerät zerstört werden. Vermeiden Sie daher ein direktes Berühren der Leiterplatte.

Ablauf:

1. Expertenmodus in der BPS einstellen:
 - Mit der rechten Maustaste auf das Icon BPS650 klicken
 - Es erscheint ein Feld „Öffnen“. Dort finden sie den Menüpunkt „Eigenschaften“. Klicken Sie diesen an.
 - Tragen Sie unter Ziel, hinter dem vorhandenen Pfad folgendes ein: -u (siehe Bild rechts)
 (Beachten sie das Leerzeichen nach ...BPS650.exe und vor -u)
 - Klicken sie unten rechts auf den Button „Übernehmen“
 - Schließen Sie das Fenster und starten Sie die Software durch doppelklicken auf das Icon „BPS650“
 Wenn die Software gestartet ist befinden Sie sich im Expertenmodus
2. PRI 602-... USB an PC anschließen
3. PRI 602-... USB per Patchkabel mit dem SII 650-... verbinden, das upgedatet werden soll.
4. Verbindung herstellen über den Button „Verbinden“, wenn nötig Verbindungseinstellungen vornehmen
5. Unter „Optionen“ den Unterpunkt „SII Firmware Update“ auswählen
6. Das SII 650 auswählen, das upgedatet werden soll
7. Die aktuelle Firmware *.hex Datei öffnen
8. Den Button „übertragen“ betätigen
9. Zu Beginn blinkt kurz die rote LED langsam, anschließend während des Flashvorganges blinkt die grüne LED schnell.
10. Am Ende gehen beide LEDs kurz aus, die rote LED leuchtet für ca. 15 Sekunden, danach leuchtet die grüne LED dauernd.
11. Nach erfolgreichem Firmwareupdate müssen die Versionsangaben im Fenster unter „Release“ und in der Fußzeile (rot) übereinstimmen.
12. Verbindung in BPS trennen
13. Bei mehreren SII 650 sind die Schritte ab Punkt 3 bei jedem SII 650 zu wiederholen

Anmerkung:

Sollte nach ca. 60 Sekunden immer noch keine Versionsnummer in der roten Fußzeile angezeigt werden oder die grüne LED nicht dauernd leuchten, muss der Vorgang ab Punkt 10 wiederholt werden.



Conditions for performing a firmware update:

- PC/laptop with USB port
- When using a laptop, ensure that the battery is fully charged or connect to the mains supply.

Electrical voltage



Mounting, installation and servicing work on electrical devices may only be performed by a suitably qualified electrician. While the firmware update is in progress, never interrupt the power supply to the SII 650-... .

Electrostatic charging



As a result of electrostatic charging, direct contact with the circuit board can result in destruction of the device. Direct contact with the circuit board must therefore be avoided.

Sequence:

1. Setting the expert mode in the BPS:
 - Click onto the BPS650 icon with the right-hand mouse button
 - An „Open“ box appears. Here, you will find the menu point „Properties“. Click onto this point.
 - Under Target, enter the following behind the existing path: -u (see right)
 (observe the blank space after ...BPS650.exe and before -u)
 - Click on the „Apply“ button on the bottom right
 - Close the window and start the software by double clicking on the „BPS650“ icon
 When the software starts, you will enter the expert mode
2. Connect the PRI 602-... USB to the PC
3. Connect the PRI 602-... USB to the SIVS you wish to update using the patch cable.
4. Establish a connection using the „Connect“ button. If necessary carry out connection settings
5. Under „Options“ select the sub-point „SII Firmware Update“
6. Select the SII 650 you wish to update
7. Open the current firmware *.hex file
8. Actuate the „Transfer“ button
9. The red LED begins to flash slowly. During the subsequent flash process, the green LED flashes at high speed.
10. Finally both LEDs go out briefly, the red LED lights up for around 15 seconds, then the green LED lights up continuously.
11. After the completed firmware update, the versions shown in the window under „Release“ and in the footer (red) must agree.
12. Sever the connection in the BPS
13. If you have several SII 650 units to be updated, repeat the steps from point 3 for each SII 650

Remark:

Should there still be no version number shown in the red footer or if the green LED does not light continuously after around 60 seconds, the process must be repeated from point 8.

