

Voraussetzungen um ein Firmware-Update durchzuführen:

- PC/Laptop mit USB Schnittstelle
- Bei Verwendung eines Laptops auf vollen Akku achten bzw. Netzanschluss verwenden

Elektrische Spannung



Einbau, Montage und Servicearbeiten elektrischer Geräte dürfen ausschließlich durch eine Elektro-Fachkraft erfolgen. Während des Firmware-Update die Spannungsversorgung des SIVS nicht unterbrechen.

Elektrostatische Aufladung



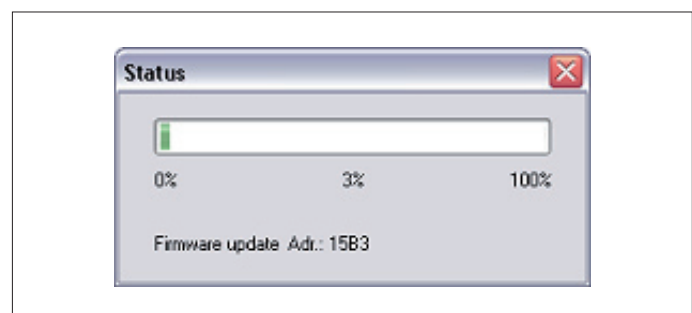
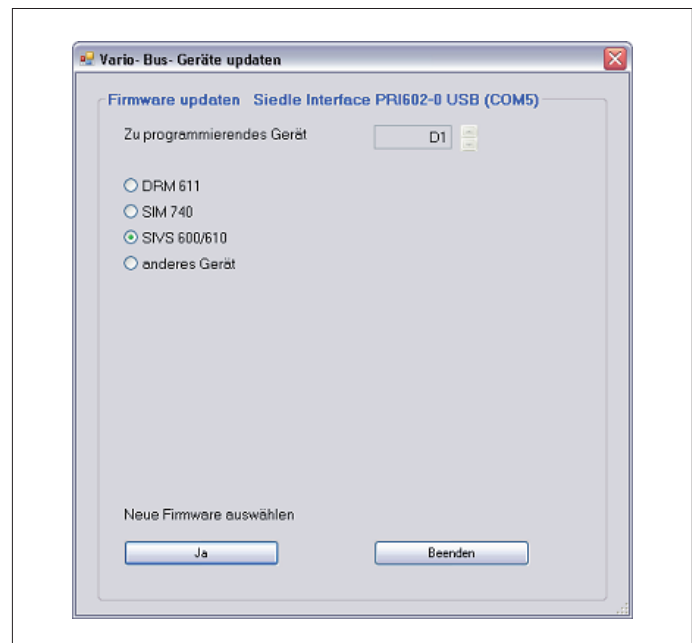
Durch elektrostatische Aufladung kann bei direktem Kontakt mit der Leiterplatte das Gerät zerstört werden. Vermeiden Sie daher ein direktes Berühren der Leiterplatte.

Ablauf:

1. Kontrollieren, dass der Adressdrehesalter im SIVS auf 1 steht
2. PRI 602-... USB an PC anschließen
3. PRI 602-... USB per Patchkabel mit dem SIVS verbinden, das upgedatet werden soll
4. Konfigurationsprogramm DCIP CO 600 starten
5. kein Projekt laden/erstellen
6. Unter „Extras“ richtigen COM Port wählen
7. Unter „Extras“ „Firmware update“ wählen
8. „SIVS 600/610“ wählen (siehe Bild rechts)
9. Button „Ja“ drücken
10. Aktuelle Firmwaredatei *.hex öffnen, der Updatevorgang beginnt, die grüne LED blinkt schnell
11. Am Ende des Updates wechseln die LED Anzeigemodi mehrfach, zum Schluss muss die grüne LED dauerhaft leuchten
12. Das Updatefenster kann jetzt durch Drücken von „Beenden“ geschlossen werden.
13. Bei mehreren SIVS sind die Schritte ab Punkt 1 bei jedem SIVS zu wiederholen

Anmerkung:

Die aktuelle Firmwareversion wird angezeigt, wenn man mit Hilfe eines Projektes auf das SIVS zugreift.



Conditions for performing a firmware update:

- PC/laptop with USB port
- When using a laptop, ensure that the battery is fully charged or connect to the mains supply.

Electrical voltage



Mounting, installation and servicing work on electrical devices may only be performed by a suitably qualified electrician. While the firmware update is in progress, never interrupt the power supply to the SIVS.

Electrostatic charging



As a result of electrostatic charging, direct contact with the circuit board can result in destruction of the device. Direct contact with the circuit board must therefore be avoided.

Sequence:

1. Check that the rotary address switch in the SIVS is set to 1
2. Connect the PRI 602-... USB to the PC
3. Connect the PRI 602-... USB to the SIVS you wish to update using the patch cable
4. Start the configuration program DCIP CO 600
5. Do not load / create a project
6. Select the right COM port under "Tools"
7. Under "Tools", select "Firmware update"
8. Select "SIVS 600/610" (see right)
9. Press the "yes" button
10. Open the current firmware file *.hex. The update process starts, the green LED begins to flash at high speed
11. When the update is complete, change the LED display modes several times. Finally the green LED should light continuously
12. The update window can now be closed by printing "Finish".
13. If you have several SIVS to be updated, repeat the steps from point one at each of the SIVS

Remark:

The current firmware version is displayed when accessing the SIVS with the aid of a project.

