



PRI 602-01 USB

Produktinformation

**Programmierinterface
USB**

Product information

**Programming interface
USB**

Information produit

**Interface de program-
mation USB**

Opuscolo informativo
sul prodotto

**Interfaccia di program-
mazione USB**

Productinformatie

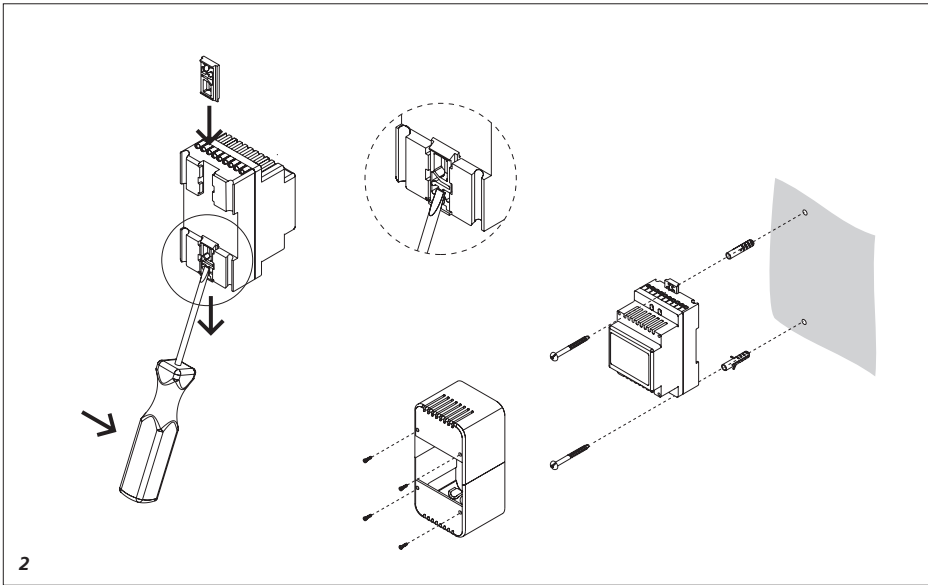
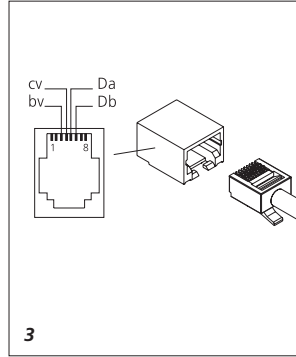
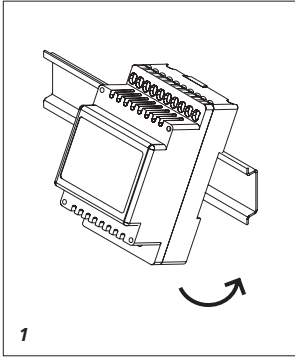
**Programmeerinterface
USB**

Produktinformation

**Programmeringsinterface
USB**

Produktinformation

**Programmeringsgräns-
snitt USB**



Anwendung

Das Programmierinterface PRI 602-... USB im Schalttafelgehäuse verbindet einen Windows-PC über die USB-Schnittstelle mit dem Siedle In-Home-Bus und dem Siedle Vario-Bus.

Anschluss an die Netzgeräte BNG 650-... und BVNG 650-... mit ZBVG 650-...

Die Bus-Programmier-Software BPS 650-... und PRS 602-01 sind im Lieferumfang enthalten. Schnittstelle zum Siedle In-Home-Bus über 8-polige Westernbuchse oder Schraubklemmen.

An einen PC kann nur ein PRI 602-... USB angeschlossen werden.

Lieferumfang

- Programmierinterface PRI 602-... USB im 3-Raster-Gehäuse
- USB-Kabel Typ A auf Typ B (Länge 3 m)
- Westernkabel mit 8-poligem Stecker (Länge 3 m)
- Software BPS 650-... V2.8.x oder höher
- Software PRS 602-... V5.xx oder höher
- diese Produktinformation

Systemvoraussetzungen für die Bus-Programmier-Software BPS 650-...

PC mit

- CD-ROM Laufwerk
- Intel Pentium III/1 GHz
- Hauptspeicher mit min. 512 MB RAM
- leistungsfähige Grafikkarte
- Betriebssysteme ab Microsoft® Windows 2000/XP/Vista/Windows 7 (ohne Gewähr für Windows 95, 98SE und 98Me, sowie Windows NT 4.0 ab SP3, da mittlerweile der Support für diese Betriebssysteme seitens Microsoft eingestellt wurde; momentan noch ohne Gewähr für Windows Vista, USB-Treiber wird bereits überarbeitet)
- Internet Explorer, aktuelle Version
- Acrobat Reader, aktuelle Version

Montage Aufputz

1 Programmierinterface auf Hutschiene montieren (Verteilung).

2 Aufputz-Montage mit Zubehör ZAP 3-0 möglich (nicht im Lieferumfang).

3 Klemmenbelegung

Vcc	Versorgung vom BNG/BVNG 650-...
GND	
cv	Versorgungsspannung vom Vario-Bus
bv	10–15 V AC oder 10–30 V DC
Sa	Anschluss an In-Home-Bus
Sb	
Da	Anschluss an Vario-Bus
Db	

Installation der Software

Nach erfolgter Montage werden die Softwarekomponenten auf dem PC installiert. Es werden installiert:

- BPS 650-... (für In-Home-Bus)
- PRS 602-... (für Vario-Bus)
- USB Treiber (auf CD BPS 650-...)

Aktuelle Versionen der Software BPS 650-... und PRS 602-... stehen im Downloadbereich unter www.siedle.de zur Verfügung.

Technische Daten

Betriebsspannung: 10–15 V AC oder 10–30 V DC
Schutzart: IP 20
Umgebungstemperatur: 0 °C bis +40 °C
Teilungseinheit (TE): 3
Abmessungen (mm) B x H x T: 53,5 x 89 x 60

Application

The programming interface PRI 602-... USB in a switch panel housing connects a Windows PC via the USB port to the Siedle In-Home bus and the Siedle Vario bus.

Connection to the line rectifiers BNG 650-... and BVNG 650-... via ZBVG 650-...

The bus programming software BPS 650-... and PRS 602-01 are included in the scope of supply. Interface to the Siedle In-Home bus via 8-pin Western socket or via screw terminals.

Only one PRI 602-... USB can be connected to a PC.

Scope of supply

- Programming interface PRI 602-... USB in 3-grid housing
- USB cable type A to type B (length 3 m)
- Western cable with 8-pin plug (length 3 m)
- Software BPS 650-... V2.8.x or higher
- Software PRS 602-... V5.xx or higher
- This product information

System conditions for the bus programming software BPS 650-...

PC with

- CD-ROM drive
- Intel Pentium III/1 GHz
- Main memory with at least 512 MB RAM
- Powerful graphics card
- Operating systems from Microsoft® Windows 2000/XP/Vista/Windows 7 (no guarantee with Windows 95, 98SE and 98Me, and Windows NT 4.0 from SP3, as support for these operating systems has now been discontinued by Microsoft; currently also still without engagement for Windows Vista, USB drivers are already being reworked)
- Internet Explorer, latest version
- Acrobat Reader, latest version

Surface mounting

1 Mount the programming interface on the top hat rail (distribution).

2 Surface mounting is possible with accessory ZAP 3-0 (not included in scope of supply).

3 Terminal assignment

Vcc	Supply from the BNG/
GND	BVNG 650-...
cv	Supply voltage from the
bv	Vario bus 10–15 V AC or 10–30 V DC
Sa	Connection to the
Sb	In-Home bus
Da	Connection to the
Db	Vario bus

Software installation

Once mounting is complete, the software components are installed on the PC. Install the following:

- BPS 650-... (for In-Home bus)
- PRS 602-... (for Vario bus)

• USB driver (on CD BPS 650-...)
Current versions of the BPS 650-... and PRS 602-... software are available in the download area under www.siedle.com.

Specifications

Operating voltage:

10–15 V AC or 10–30 V DC

Protection system: IP 20

Ambient temperature:

0 °C to +40 °C

Horizontal pitch (HP): 3

Dimensions (mm) W x H x D:

53.5 x 89 x 60

Application

L'interface de programmation PRI 602-... USB, pour montage dans tableau de distribution, relie un PC Windows au bus Siedle-In-Home et au bus Siedle Vario, par l'intermédiaire de l'interface USB.

Raccordement aux blocs d'alimentation BNG 650-... et BVNG 650-... avec ZBVG 650-...

Le logiciel de programmation bus BPS 650-... et PRS 602-01 fait partie de l'étendue de la fourniture. Interface avec le bus Siedle In-Home par l'intermédiaire de la prise Western 8 pôles ou par l'intermédiaire de bornes à vis.

Un seul PRI 602-... USB peut être raccordée à un PC.

Etendue de la fourniture

- Interface de programmation PRI 602-... USB occupant 3 unités modulaires
- Câble USB type A sur type B (longueur 3 m)
- Câble Western avec prise mâle 8 pôles (longueur 3 m)
- Logiciel BPS 650-... version V2.8.x ou plus
- Logiciel PRS 602-... version V5.xx ou plus
- La présente information produit

Conditions à remplir par le système pour le logiciel de programmation bus BPS 650-...

- PC avec
- lecteur de CD-ROM
- Intel Pentium III/1 GHz
- Mémoire principale avec RAM 512 MB au moins
- Carte graphique performante
- Systèmes d'exploitation à partir de Microsoft® Windows 2000/XP/Vista/Windows 7 (sans garantie pour Windows 95, 98SE et 98Me, de même que Windows NT 4.0 à partir de SP3 car, depuis, Microsoft a suspendu le soutien pour ce système d'exploitation; actuellement, pas encore de garantie pour Windows Vista, le driver USB fait déjà l'objet d'une évolution)
- Internet Explorer, dernière version
- Acrobat Reader, dernière version

Montage en saillie

1 Monter l'interface de programmation sur barre DIN (distribution).

2 Montage en saillie possible avec l'accessoire ZAP 3-0 (ne fait pas partie de l'étendue de la fourniture).

3 Implantation des bornes

Vcc	Alimentation par le
GND	BNG/BVNG 650-...
cv	Tension d'alimentation par le bus Vario
bv	10–15 V CA ou 10–30 V CC
Sa	Raccordement au
Sb	bus In-Home
Da	Raccordement au
Db	bus Vario

Installation du logiciel

Une fois le montage effectué, on installe les composants du logiciel sur le PC. On installe :

- BPS 650-... (pour bus In-Home)
- PRS 602-... (pour bus Vario)
- Driver USB (sur CD BPS 650-...)

Les versions actuelles des logiciels BPS 650-... et PRS 602-... sont disponibles dans la zone de téléchargement à l'adresse www.siedle.com.

Caractéristiques techniques

Tension d'entrée :

10–15 V AC ou 10–30 V DC

Indice de protection : IP 20

Température ambiante :

0 °C à +40 °C

Unité de Division (UD) : 3

Dimensions (mm) l x H x P :

53,5 x 89 x 60

Impiego

L'interfaccia di programmazione PRI 602-... USB nella scatola del quadro di distribuzione collega un PC Windows tramite interfaccia USB con il sistema Siedle In-Home-Bus e il sistema Siedle Vario-Bus.

Collegamento agli alimentatori BNG 650-... e BVNG 650-... tramite ZBVG 650-...

Il software di programmazione bus BPS 650-... e PRS 602-01 sono inclusi nel kit di fornitura. Interfaccia con il sistema Siedle In-Home-Bus tramite presa Western a 8 poli o morsetti a vite.

Ad un PC può essere collegata una sola PRI 602-... USB.

Kit di fornitura

- Interfaccia di programmazione PRI 602-... USB nella scatola modulare
- Cavo USB tipo A su tipo B (lunghezza 3 m)
- Cavo Western con connettore a 8 poli (lunghezza 3 m)
- Software BPS 650-... V2.8.x o superiore
- Software PRS 602-... V5.xx o superiore
- Il presente opuscolo informativo sul prodotto

Requisiti del sistema per il software di programmazione bus BPS 650-...

PC con

- Drive CD-ROM
- Intel Pentium III/1 GHz
- Memoria principale con RAM di almeno 512 MB
- Scheda grafica ad alte prestazioni
- Sistemi operativi a partire da Microsoft® Windows 2000/XP/Vista/Windows 7 (senza garanzia per Windows 95, 98SE e 98Me, nonché Windows NT 4.0 a partire da SP3, poiché nel frattempo Microsoft ha interrotto il supporto per questi sistemi operativi; momentaneamente anche senza garanzia per Windows Vista; il driver USB è già in corso di rielaborazione)

- Internet Explorer, versione aggiornata
- Acrobat Reader, versione aggiornata

Montaggio appoggio muro

1 Montare interfaccia di programmazione sulla barra DIN (distribuzione).

2 Si può eseguire il montaggio appoggio muro con l'accessorio ZAP 3-0 (non incluso nel kit di fornitura).

3 Assegnazione dei morsetti

Vcc	Alimentazione dal
GND	BNG/BVNG 650-...
cv	Tensione di alimentazione
bv	dal Vario-Bus 10–15 V AC o 10–30 V DC
Sa	Collegamento a
Sb	In-Home-Bus
Da	Collegamento a
Db	Vario-Bus

Installazione del software

Ad avvenuto montaggio i componenti del software vengono installati sul PC. Si installano:

- BPS 650-... (per In-Home-Bus)
- PRS 602-... (per Vario-Bus)
- Driver USB (su CD BPS 650-...)

Le versioni aggiornate del software BPS 650-... e PRS 602-... sono disponibili nella sezione di download sul sito www.siedle.com.

Dati tecnici

Tensione d'esercizio:

10–15 V AC o 10–30 V DC

Classe di protezione: IP 20

Temperatura ambiente:

da 0 °C a +40 °C

Unità di modulare: 3

Dimensioni (mm) Larg. x Alt. x Prof.:

53,5 x 89 x 60

Toepassing

De programmeerinterface PRI 602-... USB in schakelbordbehuizing verbindt een Windows-PC via de USB-interface met de Siedle In-Home-Bus en de Siedle Vario-Bus.

Aansluiting op de netvoedingen BNG 650-... en BVNG 650-... met ZBVG 650-...

De bus programmeersoftware BPS 650-... en PRS 602-01 zijn in de leveringsomvang inbegrepen. Interface naar de Siedle In-Home-Bus via 8-polige Westernbus of schroefklemmen.

Op een PC kan slechts één PRI 602-... USB worden aangesloten.

Leveringsomvang

- Programmeerinterface PRI 602-... USB in 3-Raster-Behuizing
- USB-Kabel type A naar type B (lengte 3 m)
- Westernkabel met 8-polige stekker (lengte 3 m)
- Software BPS 650-... V2.8.x of hoger
- Software PRS 602-... V5.xx of hoger
- Deze productinformatie

Systeemvereisten voor de bus programmeersoftware BPS 650-...

PC met

- CD-ROM loopwerk
- Intel Pentium III/1 GHz
- Geheugen van min. 512 MB RAM
- krachtige grafische kaart
- Besturingssystemen vanaf Microsoft® Windows 2000/XP/Vista/Windows 7 (zonder garantie voor Windows 95, 98SE en 98Me, evenals Windows NT 4.0 vanaf SP3, omdat inmiddels de ondersteuning voor deze besturingssystemen vanuit Microsoft werd gestopt; momenteel nog zonder garantie voor Windows Vista, de USB driver wordt reeds aangepast)
- Internet Explorer de meeste actuele versie
- Acrobat Reader de meeste actuele versie

Opbouwmontage

1 Programmeerinterface op DIN-rail monteren (verdeling).

2 Opbouwmontage met accessoire ZAP 3-0 mogelijk (niet in leveringsomvang).

3 Klemmenindeling

Vcc	Verzorging vanaf de BNG/
GND	BVNG 650-...
cv	Verzorgingsspanning
bv	vanaf de Vario-Bus
	10–15 V AC of
	10–30 V DC
Sa	Aansluiting op de
Sb	In-Home-Bus
Da	Aansluiting op de
Db	Vario-Bus

Installatie van de software

Na geslaagde montage worden de softwarecomponenten op de PC geïnstalleerd. Geïnstalleerd wordt:

- BPS 650-... (voor In-Home-Bus)
- PRS 602-... (voor Vario-Bus)
- USB Drivers (op CD BPS 650-...

Actuele versies van de software BPS 650-... en PRS 602-... staan in het downloadbereik onder www.siedle.com ter beschikking.

Technische gegevens

Gebruiksspanning:
10–15 V AC of 10–30 V DC
Bescherminingsklasse: IP 20
Omgevingstemperatuur:
0 °C tot +40 °C
Verdelingseenheid (TE): 3
Afmetingen (mm) B x H x D:
53,5 x 89 x 60

Anvendelse

Programmeringsinterface PRI 602-... USB i fordelingsstavleka-binettet forbinder en Windows-PC via USB-grænsefladen med Siedle In-Home-bussen og Siedle Vario-bussen.

Tilslutning til strømforsyningerne BNG 650-... og BVNG 650-... med ZBVG 650-...

Bus-programmeringssoftwaren BPS 650-... og PRS 602-01 følger med leveringen. Grænseflade til Siedle In-Home-bus via 8-polet western-bøsning eller skrueklammer.

Til en PC kan der kun tilsluttes en PRI 602-... USB.

Leveringsomfang

- Programmeringsinterface PRI 602-... USB til DINskinnemontage
- USB-kabel type A til type B (længde 3 m)
- Datastik med 8-polet stik (længde 3 m)
- Software BPS 650-... V2.8.x eller højere
- Software PRS 602-... V5.xx eller højere
- Denne produktinformation

Systemkrav til bus-programmeringssoftwaren BPS 650-...

PC med

- CD-ROM-drev
- Intel Pentium III/1 GHz
- Intern hukommelse med min. 512 MB RAM
- Højtstående grafikort
- Styresystemer fra Microsoft® Windows 2000/XP/Vista/Windows 7 (Windows 95, 98SE og 98Me samt Windows NT 4.0 fra SP3 uden ansvar, da Microsoft har indstillet supporten til disse styresystemer; for øjeblikket uden ansvar for Windows Vista, USB-driver er under revision)
- Internet Explorer i opdaterede versioner
- Acrobat Reader i opdaterede versioner

Frembygningsmontage

1 Monter Programmeringsinterface på DIN-skinen (fordeling).

2 Mulighed for frembygning med tilbehør ZAP 3-0 (medfølger ikke ved levering).

3 Klemmekonfiguration

Vcc	strømforsyning fra BNG/
GND	BVNG 650-...
cv	forsyningsspænding
bv	fra Vario-bussen
	10–15 V AC eller
	10–30 V DC
Sa	tilslutning til In-Home-
Sb	bussen
Da	tilslutning til Vario-
Db	bussen

Installation af softwaren

Efter montagen installeres software-komponenterne på pc'en:

- BPS 650-... (til In-Home-bus)
- PRS 602-... (til Vario-bus)
- USB-drev (cd-rom BPS 650-...)

Aktuelle versioner af softwaren BPS 650-... og PRS 602-... finder De under downloads på adressen www.siedle.com.

Tekniske data

Driftsspænding:
10–15 V AC eller 10–30 V DC
Kapslingsklasse: IP 20
Omgivelsestemperatur:
0 °C til +40 °C
Delingsenhed: 3
Mål (mm) b x h x d: 53,5 x 89 x 60

Användning

Programmeringsgränssnitt PRI 602-... USB i kopplingspanelhöljet förbinder en Windows-PC via USB-gränssnittet med Siedle In-Home-bussen och Siedle Vario-bussen.

Anslutning till nätaggregaten BNG 650-... och BVNG 650-... med ZBVG 650-...

Programvaran för buss-programmering BPS 650-... och PRS 602-01 ingår i leveransomfånget. Gränssnitt till Siedle-In-Home-bussen via 8-poligt modularjack eller via skruvklämmor.

Till en PC kan endast en PRI 602-... USB anslutas.

Leveransomfång

- Programmeringsgränssnitt PRI 602-... USB i 3-rasters-hölje
- USB-kabel typ A till typ B (längd 3 m)
- Modularkabel med 8-polig stickkontakt (längd 3 m)
- Programvara BPS 650-... V2.8.x eller högre
- Programvara PRS 602-... V5.xx eller högre
- Denna produktinformation

Systemförutsättningar för programmering BPS 650-...

PC med

- CD-ROM drivenhet
- Intel Pentium III/1 GHz
- Primärminne med minst 512 MB RAM
- Kraftfullt grafikort
- Drivsystem från Microsoft® Windows 2000/XP/Vista/Windows 7 (utan garanti för Windows 95, 98SE och 98Me, samt Windows NT 4.0 från SP3, eftersom Microsoft numera har avskaffat supporten för dessa drivsystem; för närvarande utan garanti även för Windows Vista, USB-drivaren överarbetas redan)
- Internet Explorer med den aktuella versionen
- Acrobat Reader med den aktuella versionen

Utanpåliggande montering

1 Montera Programmeringsgränssnitt på hattskenan (fördelare).

2 Med tillbehöret ZAP 3-0 kan monteringen ske utanpåliggande (ingår inte i leveransen).

3 Klämtilldelning

Vcc	Försörjning från BNG/ BVNG 650-...
GND	
cv	Försörjningsspänning
bv	från Vario-buss 10–15 V AC eller 10–30 V DC
Sa	Anslutning till In-Home-
Sb	buss
Da	Anslutning till Vario-buss
Db	

Installation av programvaran

När monteringen är avslutad, kan programvarans komponenter installeras på PC:n. Följandes installeras:

- BPS 650-... (för In-Home-buss)
- PRS 602-... (för Vario-buss)
- USB drivrutin (på CD BPS 650-...)

De aktuella versionerna av programvarorna BPS 650-... och PRS 602-... finns tillgängliga i nedladdningszonen under www.siedle.com.

Tekniska data

Driftsspänning:

10–15 V AC eller 10–30 V DC

Skyddstyp: IP 20

Omgivningstemperatur:

0 °C till +40 °C

Delningsenhet (TE): 3

Mått (mm) B X H X D: 53,5 x 89 x 60

SSS SIEDLE

S. Siedle & Söhne
Telefon- und Telegrafengeräte OHG

© 2013/10.13
Printed in Germany
Best. Nr. 0-1101/135245

Postfach 1155
78113 Furtwangen
Bregstraße 1
78120 Furtwangen

Telefon +49 7723 63-0
Telefax +49 7723 63-300
www.siedle.de
info@siedle.de